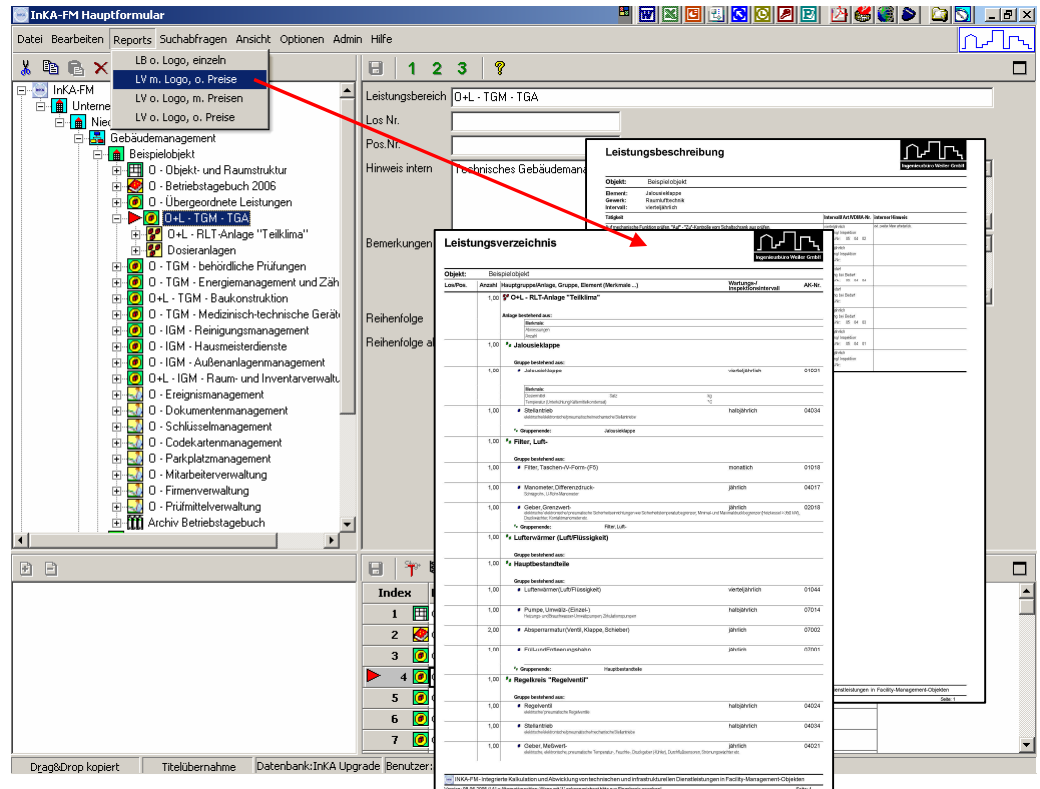


Produktdatenblatt

GM-Ausschreibungen – Erstellung und Kalkulation



Die Ingenieurbüro Weiler GmbH entwickelt und vertreibt das eigene CAFM-System InKA-FM nicht nur an Kunden sondern nutzt es im Rahmen ihrer Beratungsleistungen zum Facility Management auch selbst.

So generieren wir mit InKA-FM **Ausschreibungen für Gebäudemanagement-Dienstleistungen**, erstellen papierene und elektronische Leistungsverzeichnisse und –beschreibungen und kalkulieren den Aufwand sowie die Kosten für die Ausführung der ausgeschriebenen Leistungen.

Damit sind wir in der Lage, alle zwischen dem Auftraggeber und dem Auftragnehmer vereinbarten Leistungen exakt zu beschreiben und eine Preisfindung unter Zugrundelegung einer neutralen Aufwandsermittlung durchzuführen.

Von der Außenanlagenpflege über die Inspektion und Wartung der technischen Gebäudeausrüstung bis zu den Reinigungsleistungen – InKA-FM enthält auf Grund seiner mitgelieferten mehr als 1.400 Musterarbeitskarten keine Lücke – und wenn doch, können wir sie sehr schnell schließen.

Wie bereits im Produktdatenblatt „Bestandsdatenerfassung und -pflege“ beschrieben, erfolgt die Datenerfassung auf Basis der vorgenannten Muster wesentlich effektiver als in vergleichbaren CAFM-Systemen.

Doch nicht nur die Geschwindigkeit, mit der die Daten aufgezeichnet werden können, sondern auch die darauf folgende Nutzung der Daten innerhalb der Gebäudemanagement-Abwicklung überzeugt. Darüber hinaus führen wir mit InKA-FM auch Dokumentationen zu Due Diligence und Berechnungen der Life-Cycle-Kosten wie Ersatzinvestitionen, Instandsetzungen etc. aus, die für Budgets und Langzeitplanungen herangezogen werden.

So entstehen auch in der Phase der Ausschreibung wieder etliche Synergieeffekte, die dem Anwender von InKA-FM zunutze kommen.



**Ingenieurbüro
Weiler GmbH**

Krifteler Straße 14
D-65719 Hofheim

☎: 06192 / 900 782
☎: 06192 / 287 091
✉: E.Weiler@ibweiler.com
🌐: www.ibweiler.com