

Produktblatt

Energiemanagement



In der Regel gibt es in jedem Gebäudemanagementvertrag einen Passus zum Energiemanagement. In ihm wird der FM-Dienstleister / Facility Manager verpflichtet, die wirtschaftliche und energiesparende Nutzung des von ihm betriebenen Gebäudes sicherzustellen.

Ohne hier zu sehr in die Details einzusteigen, sind zur Erreichung dieses Ziels neben dem Know-how des FM-Dienstleisters / Facility Managers und dem Energieverständnis der Gebäudenutzer die Kenntnis der Verbrauchswerte evident.

Ein Auswertungswerkzeug muß die Verbrauchswerte zur Analyse und zum Vergleich aufbereiten. Erst dann ist es möglich, Optimierungspotentiale aufzudecken, die dann in investive oder nichtinvestive Energiesparmaßnahmen münden.

InKA-FM stellt in diesem Zusammenhang das Funktionsmodul „Energiemanagement“ zur Verfügung. Es erlaubt dem Anwender das Sammeln und Speichern der entsprechenden Zählerwerte und deren Auswertung.



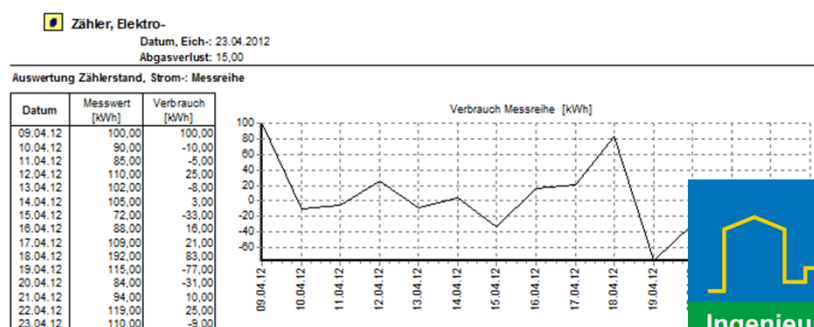
Von den im Funktionsmodul „Inspektions-/Wartungsmanagement“ bereits erfassten Zählerelementen werden zuerst Baumverknüpfungen im „Energiemanagement“ erstellt (siehe links).

Der besseren Übersichtlichkeit halber dienen Leistungsbereiche und Hauptgruppen der Abgrenzung zwischen den Zählern.

Anschließend können die Zählerwerte in den Subknoten erfasst werden (siehe unten).

Index	(A)	(B2)	Erfassung
1	Zählerstand		19.04.2011
2	Zählerstand		20.04.2012
3	Zählerstand		21.04.2012
4	Zählerstand		22.04.2012
5	Zählerstand		23.04.2012

Das Handling unterstützende Funktionen werden ebenso wie die gewünschten Auswertungs-Reportvorlagen während der Customizing-Phase eingerichtet. Beispiel:



**Ingenieurbüro
Weiler GmbH**

Krifteler Straße 14
D-65719 Hofheim

☎: 06192 / 900 782
☎: 06192 / 287 091
✉: E.Weiler@ibweiler.com
🌐: www.ibweiler.com