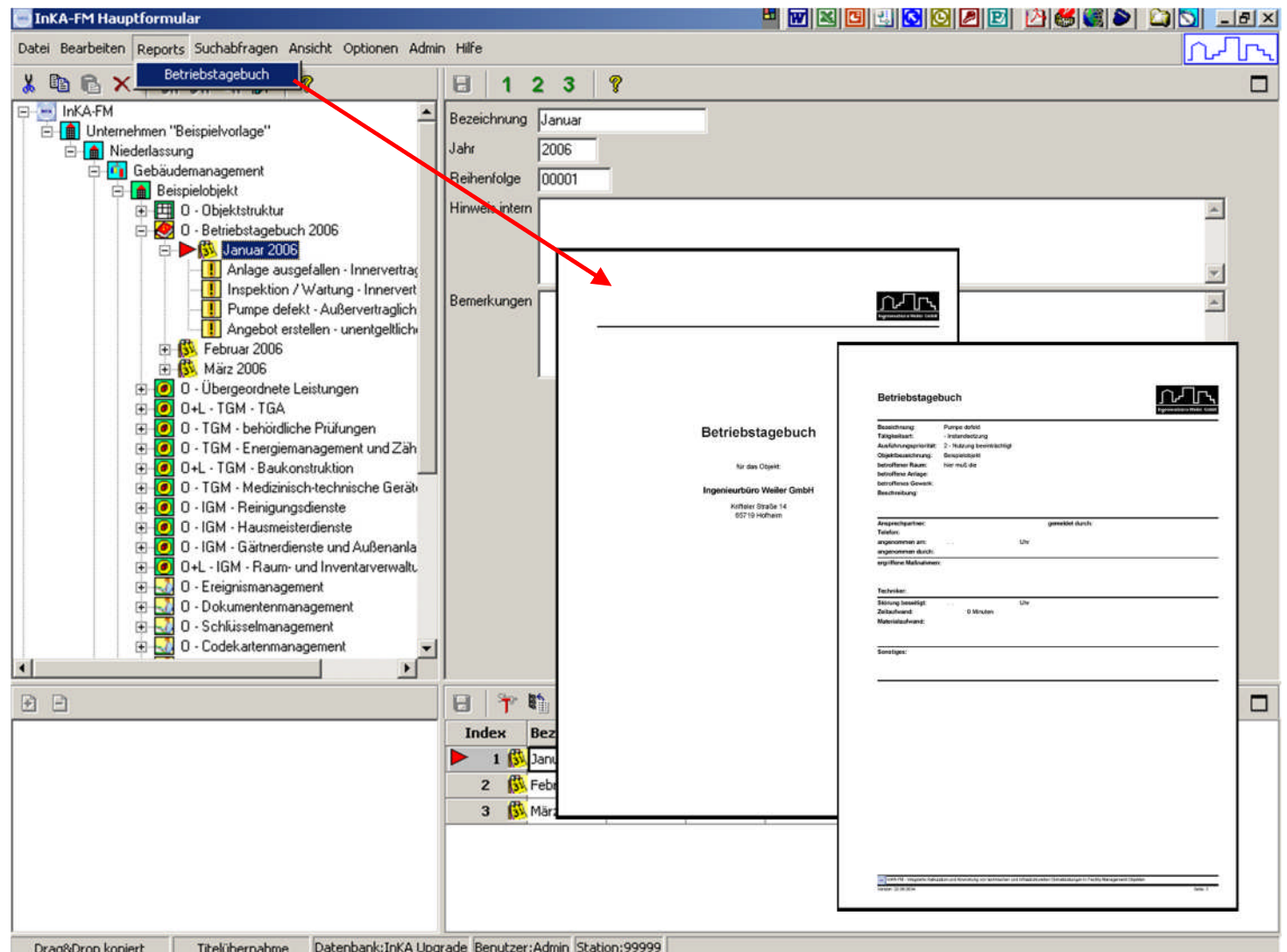


Produktblatt

Betriebstagebuch



Einer der ursächlichen Gründe für den Einsatz eines CAFM-Systems ist der Wille, alle Ereignisse die während des Lebenszyklus einer Immobilie auftreten, zu dokumentieren. So erhält der Betrachter einen Überblick über den Zustand der Immobilie, kann Schwachstellen lokalisieren, kann kontrollieren ob alle erforderlichen Leistungen termin- und fachgerecht ausgeführt wurden, kann nachweisen, daß er seinen Betreiberpflichten nachgekommen ist, usw.

Was also liegt näher, als alle im *Ereignismanagement* (siehe entsprechendes Produktdatenblatt) abgearbeiteten Ereignisse an einer Stelle des CAFM-Systems zusammenzufassen und zu archivieren?

In InKA-FM übernimmt diese Funktion das **Betriebstagebuch**. Damit fungiert es als das zentrale Dokumentationswerkzeug.

Aufgebaut ist das Betriebstagebuch wie ein Aktenordner. Für jedes Jahr gibt es ein neues Betriebstagebuch mit 12 Registern für die Monate Januar bis Dezember. Am Ende des Jahres wird das vollständige Betriebstagebuch in ein Archiv verschoben und der Anwender legt ein neues Betriebstagebuch an.

Auch bei der Funktion „*Betriebstagebuch*“ sind die Arbeitsprozesse so einfach wie möglich aufgebaut. Endet ein Ereignis zum Beispiel am 14.04., entnimmt es der Anwender dem *Ereignismanagement* (siehe entsprechendes Produktdatenblatt) und legt es im Betriebstagebuch im Monat „April“ ab.

Zu den Ereignissen zählen alle Geschäftsvorfälle wie zum Beispiel Angebotsanforderungen, die Dokumentation gefährlicher Zustände, Instandsetzungen, Wartungen, Notfälle, Störungen, Aufträge usw.

Schwachstellen- oder andere Analysen der gespeicherten Ereignisse können mittels mittels der Suchfunktion von InKA-FM durchgeführt werden. **Das Betriebstagebuch wird nach Kundenanforderungen angepasst** und selbstverständlich ist es auch möglich, das Betriebstagebuch als Report auszudrucken.

**Ingenieurbüro
Weiler GmbH**

Krifteler Straße 14
D-65719 Hofheim

☎: 06192 / 900 782
☎: 06192 / 287 091
✉: E.Weiler@ibweiler.com
🌐: www.ibweiler.com

