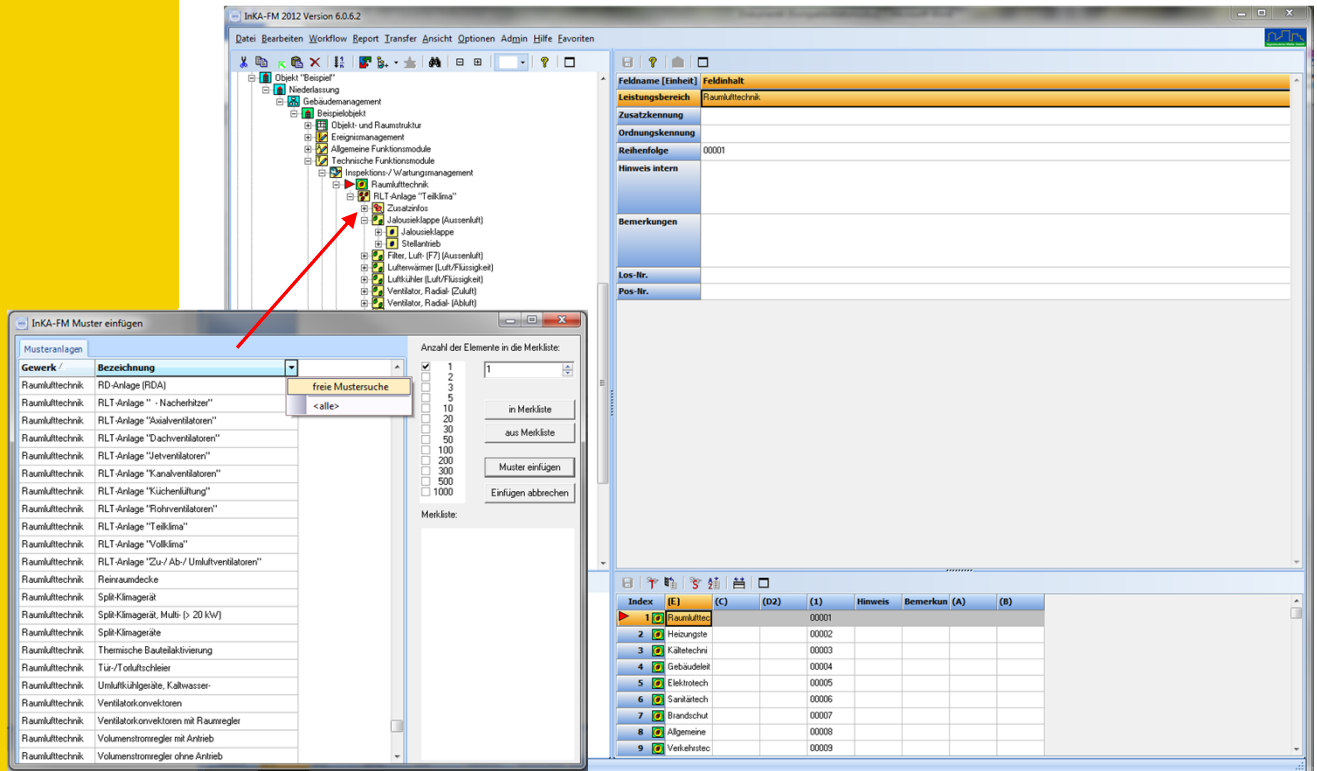


Produktblatt

Bestands- / Aktivdatenerfassung und -pflege



Die Grundlage eines CAFM-Systems sind die in ihm gespeicherten Bestands- bzw. Aktivdaten. Ihre Qualität ist maßgeblich für den praktischen Nutzen des Systems.

Schon bei der ersten Erfassung sollten die Daten in einer Qualität und Tiefe gesammelt werden, die sich aus ihrer zukünftigen Verwendung ergibt. Manche Daten sind unabdingbar notwendig, bei anderen wäre es schön, wenn sie gelegentlich zur Verfügung stünden. Bei etlichen lohnt sich der Aufwand für deren Erfassung im Hinblick auf den zu erzielenden Nutzen nicht.

Eine verlässliche Datenbasis für die in jedem Fall zu erfassenden Daten ist jedoch unentbehrlich. Außerdem müssen die Daten im CAFM-System einfach und damit schnell eingegeben werden können, denn der größte Zeitaufwand während der Nutzung eines CAFM-Systems entsteht während der Erfassung und Pflege der Aktivdaten.

Aus diesen Gründen wurde die **Aktivdatenerfassung** in InKA-FM so einfach als möglich gestaltet. Es stehen derzeit mehr als 2.300 Musterdatensätze von A wie Abgas-Absaug-Anlage bis Z wie Zellenrufanlage, verteilt auf 30 technische und infrastrukturelle Gewerke für Elemente, Gruppen und komplette Anlagen zur Verfügung. Diese Muster können auf Knopfdruck in das aktuell zu bearbeitende Objekt eingefügt werden. Die Nachbearbeitung ist dann eilends erledigt. Die Vorteile von **InKA-FM** liegen in der schnellen Verfügbarkeit standardisierter Daten, die einfach zu individualisieren sind.

Jeder Muster- Elementdatensatz ist einem Gewerk zugeordnet und verfügt über eine entsprechende Arbeitskarte, auf der bereits die auszuführenden Tätigkeiten, die Ausführungsintervalle, benötigte Arbeitszeiten, Verweise auf technische Normen und Regeln usw. hinterlegt sind.

Überdies ist in InKA-FM auch die freie Definition von individuellen Elementen, Gruppen und Anlagen durch den Benutzer möglich. Zusätzliche Informationen wie Merkmale, Mess- und Verbrauchsdaten sind bereits bei den Mustern hinterlegt und so zügig erfassbar.

**Ingenieurbüro
Weiler GmbH**

Krifteler Straße 14
D-65719 Hofheim

☎: 06192 / 900 782
☎: 06192 / 287 091
✉: E.Weiler@ibweiler.com
🌐: www.ibweiler.com

