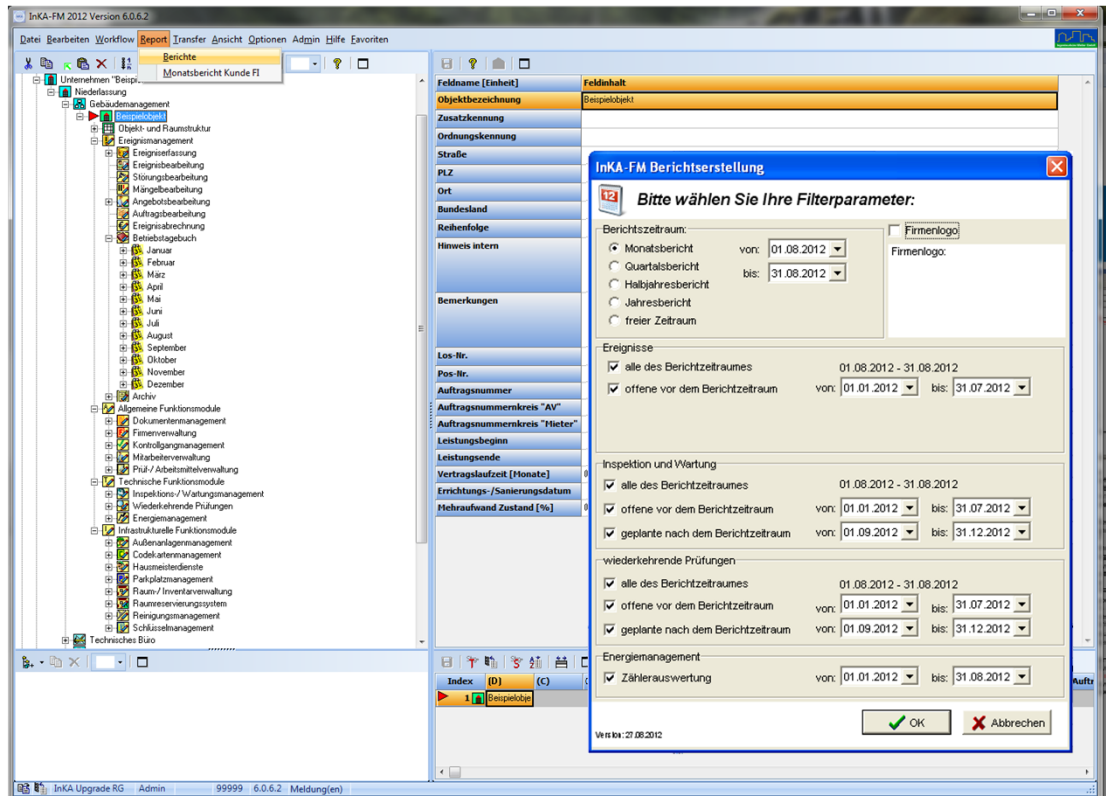


Produktblatt

Reporting (Berichte)



Monatsbericht

Inhaltsangabe

Objekt:

Straße:

1. Ereignisse, offene vor dem Berichtszeitraum
(01.12.2011 - 31.12.2011)
2. Ereignisse, innerhalb des Berichtszeitraumes
(01.01.2012 - 31.01.2012)
3. Inspektion / Wartung, offene vor dem Berichtszeitraum
(01.12.2011 - 31.12.2011)
4. Inspektion / Wartung, innerhalb des Berichtszeitraumes
(01.01.2012 - 31.01.2012)
5. Inspektion / Wartung, geplante nach dem Berichtszeitraum
(01.02.2012 - 29.02.2012)
6. wiederkehrende Prüfungen, offene vor dem Berichtszeitraum
(01.12.2011 - 31.12.2011)
7. wiederkehrende Prüfungen, innerhalb des Berichtszeitraumes
(01.01.2012 - 31.01.2012)
8. wiederkehrende Prüfungen, geplante nach dem Berichtszeitraum
(01.02.2012 - 29.02.2012)

Ingenieurbüro Weiler GmbH

Krifteler Straße 14
D-65719 Hofheim

☎: 06192 / 900 782
☎: 06192 / 287 091
✉: E.Weiler@ibweiler.com
🌐: www.ibweiler.com

Einer der ursächlichen Gründe für den Einsatz eines CAFM-Systems ist der Wille, alle Ereignisse die während des Lebenszyklus einer Immobilie auftreten, zu dokumentieren. So erhält der Betrachter einen Überblick über den Zustand der Immobilie, kann Schwachstellen lokalisieren, kann kontrollieren ob alle erforderlichen Leistungen termin- und fachgerecht ausgeführt wurden, kann nachweisen, dass er seinen Betreiberpflichten nachgekommen ist, usw.

Was also liegt näher, als alle entsprechenden, unterhalb eines **InKA-FM**-Objektes gespeicherten Informationen aus dem Ereignismanagement sowie den allgemeinen, technischen und infrastrukturellen Funktionsmodulen zur Auswertung und zur Berichterstattung heranzuziehen?

Aus dem Ereignismanagement kommen zum Beispiel alle offenen Ereignisse vor dem Berichtszeitraum sowie alle offenen, in Bearbeitung befindlichen und erledigten Ereignisse innerhalb des Berichtszeitraumes.

Die Funktionsmodule „Inspektions-/ Wartungsmanagement“ und „wiederkehrende Prüfungen“ liefern zum Beispiel Informationen zu offenen Wartungen und wiederkehrenden Prüfungen vor dem Berichtszeitraum, allen innerhalb des Berichtszeitraumes auszuführenden und nach dem Berichtszeitraum geplanten Wartungen und wiederkehrenden Prüfungen.

Das Funktionsmodul „Energiemanagement“ beinhaltet Zählerwerte und kann somit für die Erstellung von Charts und Energieverbrauchsauswertungen herangezogen werden.

Über die Filterparameter (s. oben) kann der Bericht vom Nutzer dann individuell zusammengestellt werden. Die Start- und Endzeitpunkte der einzelnen Berichtsabschnitte sind in allen Fällen, sofern sinnvoll, beliebig wählbar.

Erweiterungen der Reportvorlagen oder die Entwicklung neuer Reportvorlagen nach Kundenspezifischen Wünschen können individuell vorgenommen werden.

So wird das Reporting mit InKA-FM zum Kinderspiel.

