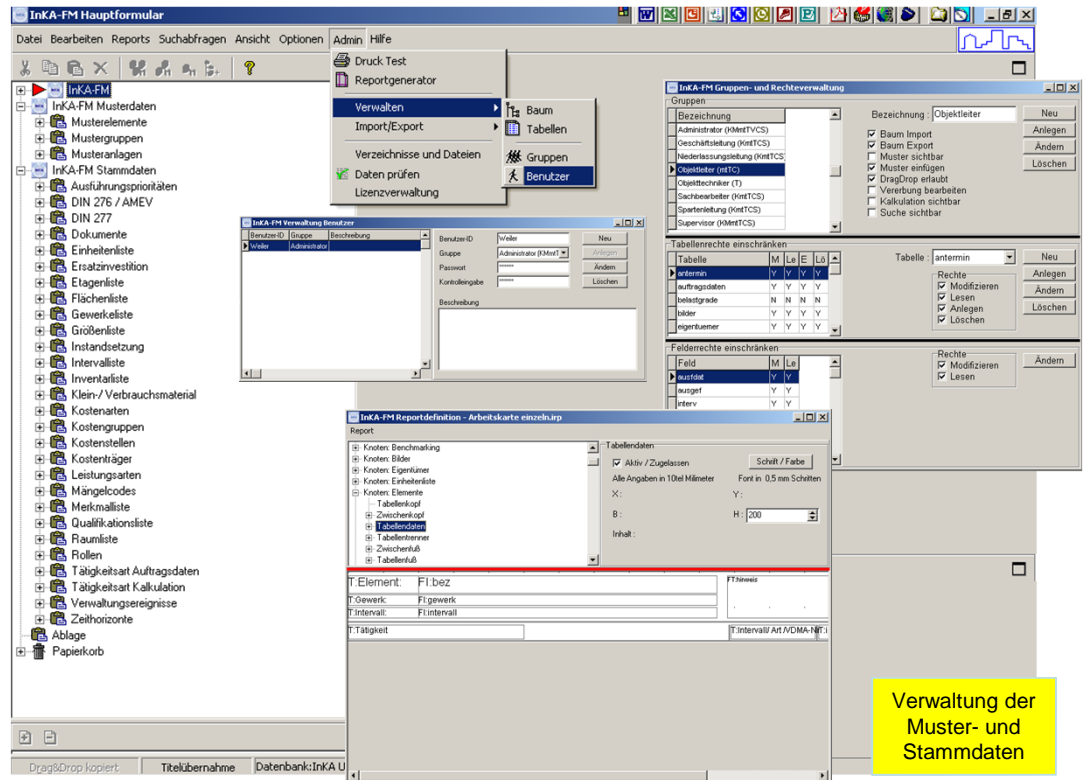


Produktblatt

Basisfunktionen (1)



Unser CAFM-System *InKA-FM* besitzt eine monolithische Struktur. So kann der Benutzer von nur einer Oberfläche aus alle aktivierten Funktionsmodule bedienen.

Jedes Funktionsmodul unterstützt den Anwender bei der Ausführung einer bestimmten Aufgabe und ist integraler Bestandteil von *InKA-FM*. Alle vorhandenen Funktionsmodule sind bereits bei Erwerb in einer Lizenz enthaltenen. Der Käufer bestimmt, welche Funktionsmodule er nutzen will – die anderen werden abgeschaltet.

Die einzelnen Funktionsmodule sind in mehreren Produktdatenblättern beschrieben. In dem hier vorliegenden werden die Basiszusammenhänge erläutert.

Die erste Basisfunktion dient der Erstellung und Pflege der ***InKA-FM-Musterdaten***. Das System beinhaltet derzeit bereits bei der Auslieferung mehr als 2.250 Musterdatensätze für Bauelemente, Gruppen und komplette Anlagen, verteilt auf 25 technische und infrastrukturelle Gewerke. Die ***InKA-FM-Muster*** erlauben eine schnelle, strukturierte und standardisierte **Bestandsdatenerfassung**.

Mit der zweiten Basisfunktion ***InKA-FM-Stammdaten*** werden z.B. die Inhalte von Auswahlfeldern festgelegt. In diesen Auswahlfeldern stehen unternehmensweit immer die gleichen Inhalte zur Verfügung, sodaß einheitliche Eingaben sichergestellt werden.

Der ***InKA-FM-Reportgenerator*** erlaubt die freie Gestaltung von Reportvorlagen. Mit ihm kann (fast) jeder Kundenwunsch in Bezug auf Auswertungen erfüllt werden.

Mit der ***Gruppen- und Benutzerverwaltung*** werden die Zugriffsrechte einzelner Benutzer bis auf Feldebene gruppenweise zugewiesen.

Mit dem ***InKA-FM-Workflow-Generator*** können Prozessabläufe im System automatisiert werden.

Des Weiteren stehen diverse **Hilfefunktionen** zur Verfügung, die den Benutzer bei der Bedienung des Systems und der Dateneingabe unterstützen.



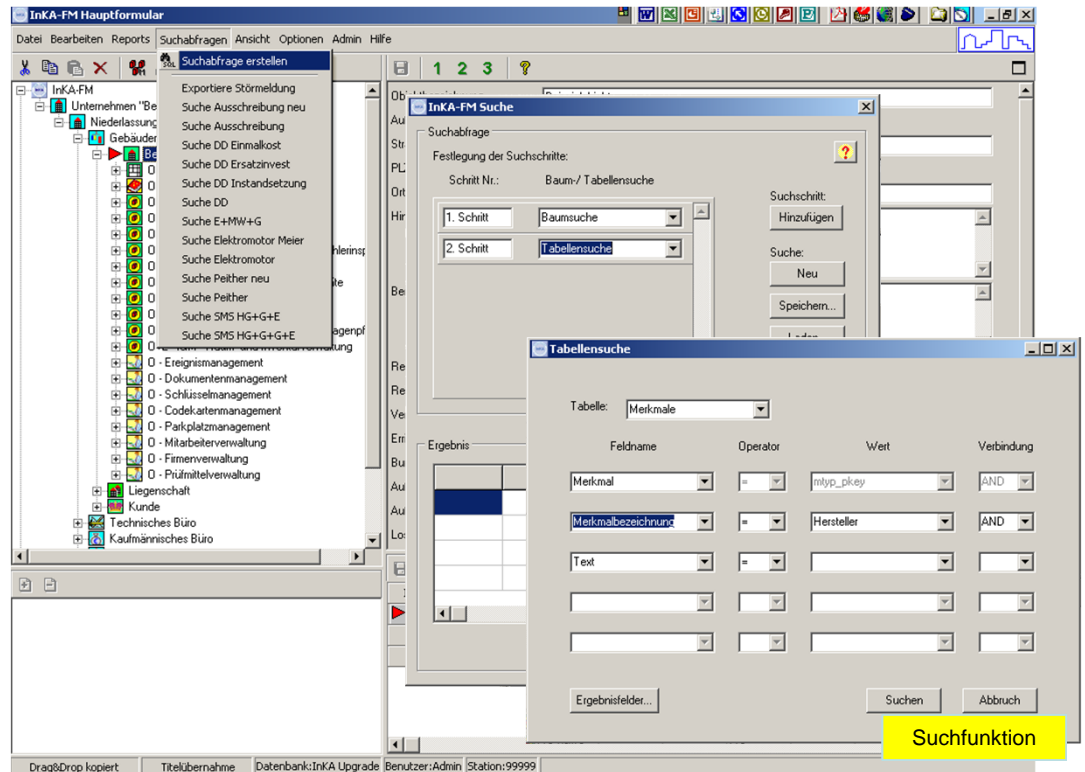
**Ingenieurbüro
Weiler GmbH**

Krifteler Straße 14
D-65719 Hofheim

☎: 06192 / 900 782
☎: 06192 / 287 091
✉: E.Weiler@ibweiler.com
🌐: www.ibweiler.com

Produktblatt

Basisfunktionen (2)



Mehrere systemglobale **Suchfunktionen** (Baumsuche, Suchabfragen) helfen bei der Suche nach Datensätzen. Für die Erstellung von Auswertungen sind jedoch die mit dem **InKA-FM-Reportgenerator** erstellten Reportvorlagen das Mittel der Wahl.

Reportvorlagen können so bereitgestellt werden, daß auch Ihr Kunde mittels **Fernzugriff** auf InKA-FM selbständig Auswertungen durchführen und die Reports zur Auswertung speichern kann. Hierbei stehen die unterschiedlichsten Ausgabeformate zur Verfügung – vom .pdf-File bis zur Excel-Arbeitsmappe.

InKA-FM-Baumverknüpfungen sind eine mächtige Unterstützung und stehen in allen Funktionsmodulen zur Verfügung. Dadurch können Datensätze und damit ihre Originalinformationen in dem Funktionsmodul abgelegt werden, in das sie originär gehören. Beispiele: Dokumente in das Dokumentenmanagement, Schlüssel in das Schlüsselmanagement und technische Elemente in das Inspektions- und Wartungsmanagement, das auch der Anlagenverwaltung dient.

Gleichzeitig kann von jedem Datensatz aber auch eine Baumverknüpfung erstellt und in einem anderen Funktionsmodul verknüpft werden. Beispiel: Die Bestandsdokumentation zu einer Anlage, der Schlüssel zu einem Raum, etc.

Dadurch gelingt es, Informationen miteinander zu verweben, womit wiederum mannigfache Auswertungen möglich werden.

Die Bedienung von InKA-FM erfolgt in jedem Funktionsmodul auf **derselben Oberfläche** und mit **denselben Bedienelementen**. Dadurch wird ein Optimum an Ergonomie und Einfachheit erreicht, das dem Nutzer eine schnelle Einarbeitung möglich macht. Voraussetzung sind jedoch auch hier Fach- und Prozesskenntnisse aus dem Bereich des Gebäudemanagements.

Weitere Funktionen sind Funktionsmodulspezifisch. Diese werden in den jeweiligen Produktdatenblättern beschrieben.



**Ingenieurbüro
Weiler GmbH**

Krifteler Straße 14
D-65719 Hofheim

☎: 06192 / 900 782
☎: 06192 / 287 091
✉: E.Weiler@ibweiler.com
🌐: www.ibweiler.com